

**Accès SMT.ca**

**Santé mentale  
et toxicomanie**

ACCÈS COORDONNÉ REGIONAL

## AccèsSMT:

**Accès Régional Coordonné pour les personnes  
ayant des problèmes de santé mentale et/ou de  
toxicomanie dans la région de Champlain**



Mental Health - Care & Research  
Santé mentale - Soins et recherche



Préparé par :  
Dr. Kim Corace  
Dr. Melanie Willows  
Steve Vachon, Ps.Ed.  
pour les partenaires de l'ACR

Mars 2021

# Le défi

*Le système de santé mentale et de toxicomanie ne fonctionne pas de façon optimale*



Le système est très complexe, manque de coordination et comporte des temps d'attente importants



Il existe de nombreuses lacunes dans les services, les services d'urgence des hôpitaux étant trop souvent l'endroit par défaut pour accéder aux services



Les modèles de dotation, les niveaux et la répartition géographique actuels ne correspondent pas aux besoins de la clientèle



La normalisation de l'expérience utilisateur des services est limitée, ce qui entraîne des défis dans la collecte et la surveillance des données à l'échelle du système.

# AccèsSMT: Notre cheminement

## *Une co-conception collaborative à travers Champlain*

- Travail de collaboration au cours des 3+ dernières années
  - Octobre 2018 - mars 2019: Conception du modèle d'Accès Coordonné Régional (RCA) et dépôt du rapport en avril 2019
  - Août 2019 - août 2020: Développement du plan d'implantation
  - **Octobre 2020 – mars 2021: Lancement de la plateforme numérique sous la marque « AccèsSMT »**
- Près de **100 partenaires** impliqués (clients, familles et pairs; fournisseurs de soins de santé; agences de services sociaux et organismes communautaires, centres de santé communautaire, hôpitaux, médecins et fournisseurs de soins primaires; RLISS de Champlain)
- Accent mis sur la primauté des clients, des familles et des organisations
- Engagement / Alignement avec les ÉSO locales

# Comment l'accès coordonné peut aider

## La solution AccèsSMT

Le client identifie un problème / a besoin d'aide



AccèsSMT fournit un guichet unique bilingue pour accéder au système, quel que soit l'emplacement dans la région

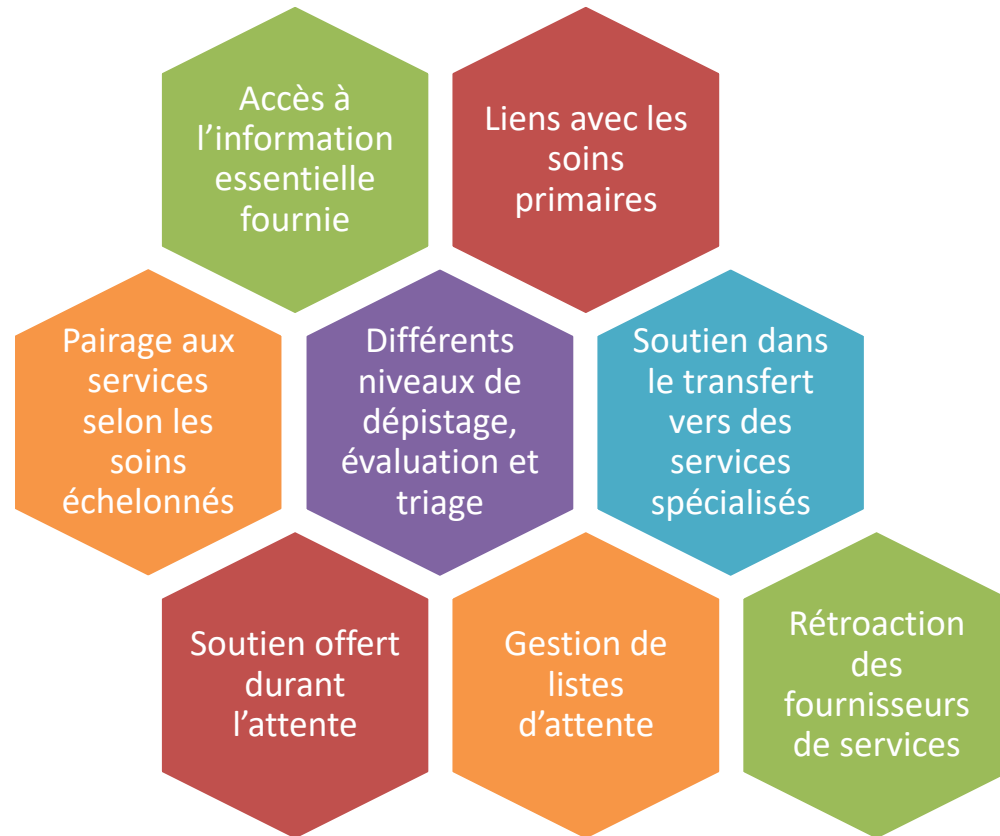


Les clients sont évalués à l'aide d'un processus standardisé et dirigés vers le bon service



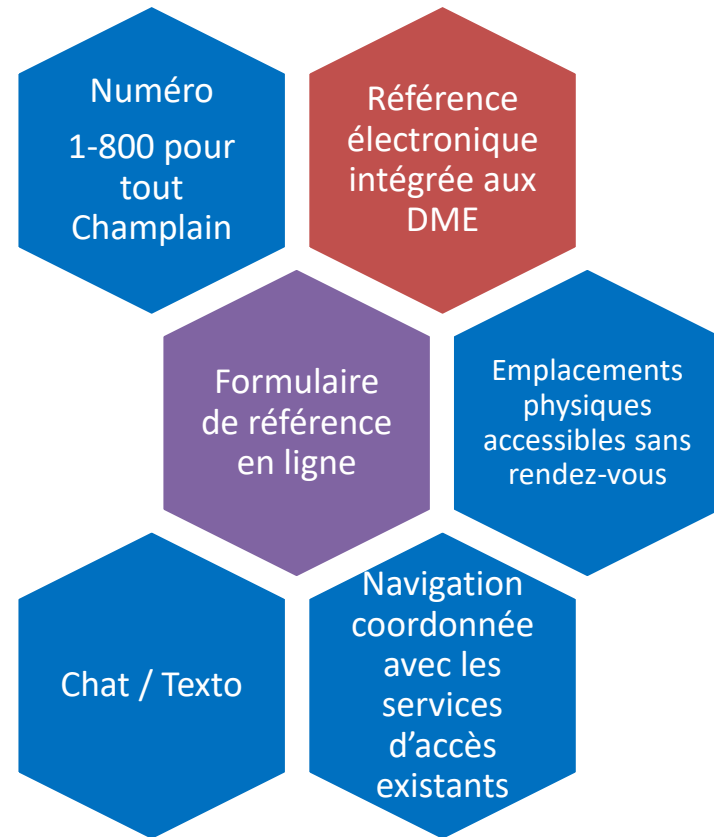
Les clients sont jumelés au fournisseur de services de toxicomanie / santé mentale approprié. Les listes d'attente des fournisseurs sont monitorées par l'ACR et les clients continuent de recevoir du soutien pendant qu'ils attendent leur admission.

Le client voit le fournisseur de services de toxicomanie / santé mentale approprié



## Un accès multimodal

*Les clients disposeront d'un éventail d'options pour se connecter à AccèsSMT*



# Phase 1 de l'implantation: Accès en ligne

Financement ponctuel pour fournir un accès en ligne – AccèsSMT :

- Accès en ligne intégré aux DSE pour les fournisseurs de soins primaires
- Site WEB public avec options d'auto-référence et auto-planification

Le personnel d'AccèsSMT est employé parmi les sites partenaires, notamment:

- L'Hôpital Communautaire Cornwall
- L'Hôpital Général d'Hawkesbury
- Montfort Renaissance
- L'Hôpital Régional de Pembroke
- Le Bureau de Services à la Jeunesse
- Le ROH

Accès équitable aux services dans toute la région et utilisation optimale des ressources du système:

- Références réparties entre les sites AccèsSMT en fonction de la disponibilité et des préférences du client, et non de la région géographique
- Les processus standardisés de dépistage, d'évaluation et de navigation se traduisent par des expériences client similaires sur tous les sites
- Les clients sont jumelés à des services selon une approche de soins par étapes, qui inclut le soutien par les pairs et les ressources en ligne

# Partenaires d'AccèsSMT :

## De nouveaux partenaires se joignent chaque semaine



Accès SMT.ca

Santé mentale et toxicomanie

ACCÈS COORDONNÉ RÉGIONAL



# Une aide pour accéder aux services dont vous avez besoin dans l'est de l'Ontario

Vous cherchez un soutien pour vos problèmes de santé mentale ou de toxicomanie/dépendance? Le système de santé est complexe et parfois déroutant, il est donc difficile de s'y retrouver. **Nous pouvons vous aider.**

 **Commencer**

 **Pour les professionnels de la santé**

<https://www.accessmha.ca/fr-ca>

## Un point d'accès pour obtenir de l'aide

1

Prenez rendez-vous.

2

Parlez avec un membre du personnel d'AccèsSMT.

3

Après votre premier appel :

**Un seul point d'accès.**  
**Une seule demande d'aiguillage.**  
**Un seul processus d'évaluation.**



## Eastern Ontario Access Mental Health and Addictions

English, French



AccessMHA provides a single point of entry to eastern Ontario's system of care for mental health and addictions. The goal of Access MHA is to provide equitable access to all people who need mental health and/or substance use addiction services across the Champlain region. Seamless access is coordinated, planned and evaluated in partnership with the people and communities we serve.

The Access MHA network includes a wide range of options to match your patient's needs. Services include individual and group counselling, psychotherapy, psychiatric consults, substance treatment programs, peer support, and more.

Services are available to anyone who is over 16 and lives in: Ottawa; Pembroke; Cornwall; Hawkesbury, and surrounding areas including Lanark, Leeds and Grenville; Stormont, Dundas and Glengarry; Prescott-Russell; and Renfrew.

AccessMHA is brought to you by Regional Coordinated Access (RCA), a group of health care partners in eastern Ontario.

### Health Service Offerings

Select offering for wait times and more details

Mental Health Assessment & Referral

Addictions Assessment & Referral

Geriatric Mental Health

Substance Use Disorders

Send eReferral

[https://vid.cdn-website.com/d73f0df2/videos/UjITXQK6Sbq59oziPSjU\\_30secondexplainervideos-TheRoyal-AccessMHA-french-subtitled\\_V1-v.mp4](https://vid.cdn-website.com/d73f0df2/videos/UjITXQK6Sbq59oziPSjU_30secondexplainervideos-TheRoyal-AccessMHA-french-subtitled_V1-v.mp4)

# Données après un peu plus de 2 mois d'opération

- > 500 clients et 2000 visites
- 30 % référés par les praticiens de la santé
- 70 % auto-référés
- Âge moyen: 36 ans (entre 17 et 81 ans)
- 60 % femmes
- La plupart présentent de multiples problèmes, mais les défis les plus importants sont:
  - Dépression
  - Anxiété
  - Abus de substance et toxicomanie
- GAD-7: Moyen à sévère
- PHQ-9: Moyen à moyennement sévère

**Accès SMT.ca**

**Santé mentale  
et toxicomanie**

ACCÈS COORDONNÉ REGIONAL

## Qu'est-ce que ça implique pour le système SM&T?

- Améliorer l'accès au système SM&T
- Améliorer le parcours de soins du client et de la famille
- Meilleure intégration avec les soins primaires
- Système mieux connecté et coordonné
- Activer le monitoring des données au niveau du système
- Saisir les tendances / besoins émergents en matière de santé de la population

**Accès SMT.ca**

**Santé mentale  
et toxicomanie**

ACCÈS COORDONNÉ REGIONAL

## Qu'est-ce que ça implique pour le SAR / MRI ?

- AccèsSMT est l'aboutissement de l'évolution du modèle du SAR
- Partenariat né de la nécessité
- Le mécanisme de dépistage du SAR est hautement compatible avec celui d'AccèsSMT
- Transformation des Navigateurs en Spécialistes de l'Information déjà amorcée → objectif PPI
- Répartition des évaluations « GAIN-Q3 » sur les autres sites
- MRI est déjà le site principal AccèsSMT pour Ottawa, traitant plus de demandes que n'importe quel autre partenaire

**Accès SMT.ca**

**Santé mentale  
et toxicomanie**

ACCÈS COORDONNÉ REGIONAL

Merci!